

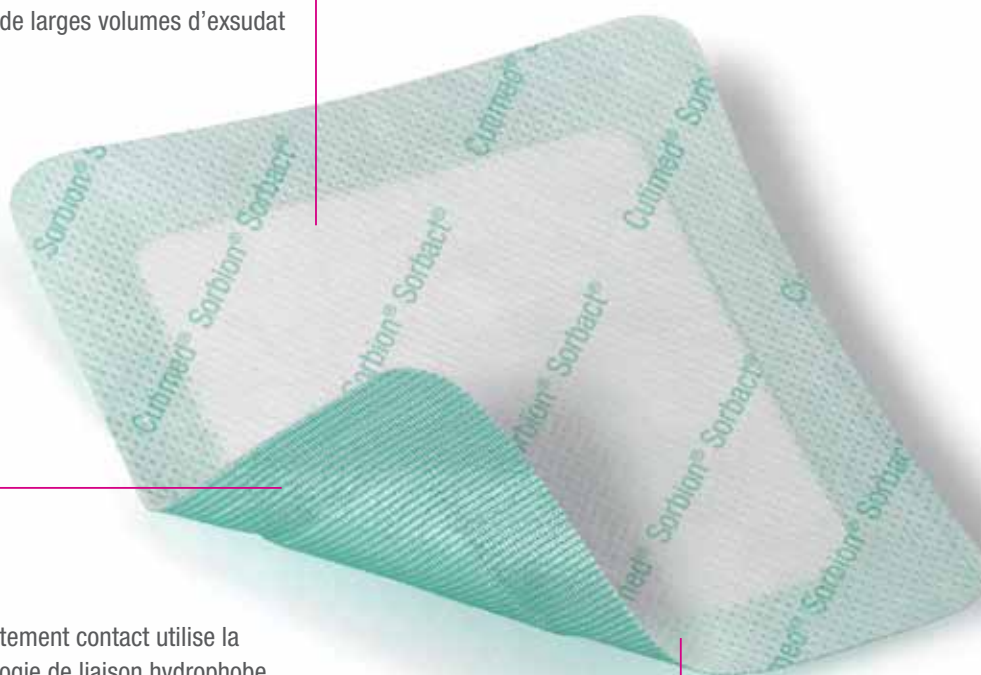
## CUTIMED® SORBION® SORBACT® PANSEMENT SUPERABSORBANT

POUR RETIRER L'EXSUDAT ET LIER LES BACTÉRIES PHYSIQUEMENT

Centre superabsorbant fait de fibres et de polymères gélifiants absorbe et retient de larges volumes d'exsudat

Le revêtement contact utilise la technologie de liaison hydrophobe Sorbact® qui permet d'obtenir des changements de pansements efficaces

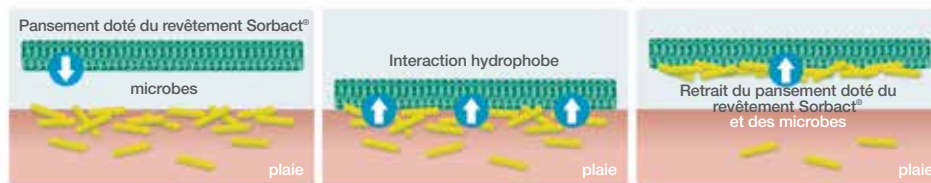
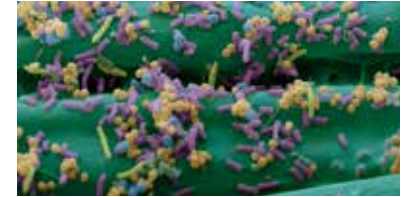
Le revêtement externe absorbant et anti-traversée aide à prévenir les fuites pour sauver du temps au niveau des changements de pansements



# PANSEMENT SUPERABSORBANT QUI GÈRE AUSSI LES BACTÉRIES

## RETRAIT SÉCURITAIRE DES BACTÉRIES

- Cutimed® Sorbion® Sorbact® est doté de technologie Sorbact® et emprisonne les bactéries hydrophobes de manière sécuritaire et irréversible, pour aider à réduire la libération de toxines et la réplication
- À l'encontre des autres pansements antimicrobiens, les bactéries sont liées physiquement par la technologie Sorbact®, les débris cellulaires peuvent alors être retirés du lit de la plaie de manière sécuritaire
- Excellente solution alternative aux autres pansements antimicrobiens, car aucun agent actif n'est libéré et on ne lui connaît aucun cas de résistance bactérienne.



## ABSORBE ET RETIENT L'EXSUDAT

- Le centre superabsorbant absorbe et retient des niveaux modérés à élevés d'exsudat, ce qui réduit le risque de macération, même sous compression

## Pour commander

	Dimensions	Code	Pansements/ boîte
	10 cm x 10 cm (4 x 4 po)	7269800	10
	10 cm x 20 cm (4 x 8 po)	7269801	10
	20 cm x 20 cm (8 x 8 po)	7269802	10
	20 cm x 30 cm (8 x 12 po)	7269803	10

## Indications

**Cutimed® Sorbion® Sorbact®** est indiqué pour la gestion de plaies peu profondes d'exsudat élevé, partielles ou pleine épaisseur (incluant les plaies propres, contaminées, colonisées ou infectées) : les plaies chroniques (ulcères veineux ou artériels, diabétiques ou de pression), les plaies postopératoires déhiscentes et les plaies traumatiques.

Sorbact® est une marque déposée de ABIGO Medical, AB.  
Prière de consulter l'étiquette ou l'encart d'emballage du produit pour lire les directives complètes d'utilisation sécuritaire de ces produits.